



Pavilhão, centro de Portugal Pavilion, center of Portugal

VEGA

Este Ponto de Luz preparado para energia solar é constituído por um fuste em aço galvanizado de geometria tronco-piramidal octogonal que sustenta, no topo, todo o equipamento de conversão de energia. Dispõe de fixação ao solo por flange ou enterramento.

O painel solar apoia sobre um compartimento onde são alojadas as baterias e o controlador. Esta situação obriga a que o painel tenha uma inclinação fixa que deve ser definida na altura do fabrico. Porém, o compartimento de baterias tem liberdade de rotação segundo o eixo vertical, permitindo uma correta orientação do painel.

This Light Point prepared for solar energy consists of a galvanized steel shaft with an octagonal trunk-pyramidal geometry that supports all the energy conversion equipment at the top. It has flange or grounded fixation.

The solar panel rests on a compartment where the batteries and the controller are housed. This requires the panel to have a fixed slope which must be defined at the time of manufacture. However, the battery compartment has freedom of rotation along the vertical axis, allowing a correct orientation of the panel.

Aplicações e vantagens

Este Ponto de Luz é ideal para espaços moderadamente frequentados, onde a luz permanente é desnecessária tais como zonas de passeio ou jardins.

Esta luminária é dotada de uma vasta capacidade eletrónica, permitindo modos de funcionamento personalizados.

Applications and Advantages

This Light Point is ideal for moderately frequented spaces, where permanent light is unnecessary, such as walkways or gardens. This luminaire is equipped with a vast electronic capacity, allowing customized operating modes.

Este produto pode ser pintado ou lacado na Cor desejada

This product can be painted or powder coated in the desired Color



IP66 IK08 

Equipamento incluído Equipment included

Luminária VILA LC em alumínio, equipada com placa LED, difusor em vidro plano, bloco ótico IP66, fixação lateral, pintada em cor a definir.

Painel fotovoltaico constituído por módulo gerador de energia com células policristalinas com elevado grau de eficiência e durabilidade.

Dispositivo de alto rendimento ligado diretamente à bateria e gestão de carga e descarga através de um controlador.

Baterias de gel para armazenamento de energia para utilização durante a noite com baixa percentagem de auto-descarga e autonomia a definir.

VILA LC luminaire in aluminum, equipped with LED plate, diffuser in flat glass, optic block IP66, lateral fixation, painted in color to be defined.

Photovoltaic panel consisting of energy generating module with polycrystalline cells with high efficiency and durability.

High performance device connected directly to the battery and management of loading and unloading through a controller.

Gel batteries for energy storage for overnight use with low percentage of auto-discharge and autonomy to be defined.

Características técnicas Technical characteristics

| | | | |
|---|-------------------------|----------|----------------|
| Temperatura de Cor Color Temperature | 3 000 K / 4 000 K | | |
| Estanquicidade Bloco Acessórios Tightness | IP66 | | |
| Resistência ao Choque Shock Resistance | IK08 | | |
| Classe elétrica Electrical Class | I | | |
| Fator de potência Power Factor | 0,95 | | |
| Tensão Nominal Nominal Voltage | 12 / 305 V - 50 / 60 Hz | | |
| | 12 LEDs | | 16 LEDs |
| Fluxo luminoso Nominal Flow | 2 743 lm | 3 682 lm | 4 893 lm |
| Potência de entrada Power | 18 W | 27 W | 34 W |
| Eficácia Global Global Efficacy | 152 lm/W | 136 lm/W | 144 lm/W |

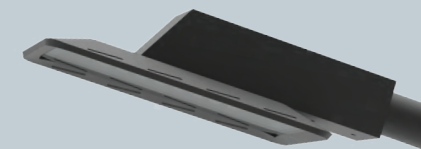
Opção de Luminária Luminaire Option

VILA LC

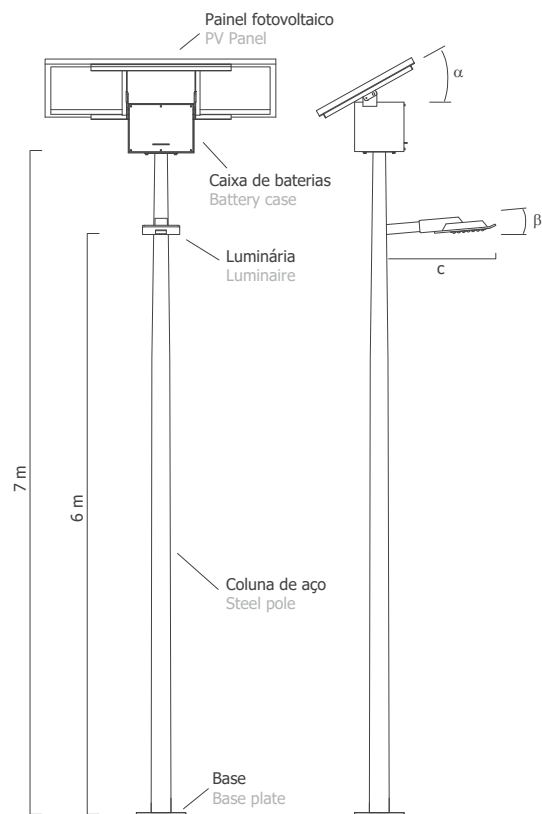
A luminária VILA LC é a opção determinada por defeito para este Ponto de Luz e pode ser adaptada ao local de instalação conforme as necessidades impostas.

VILA LC

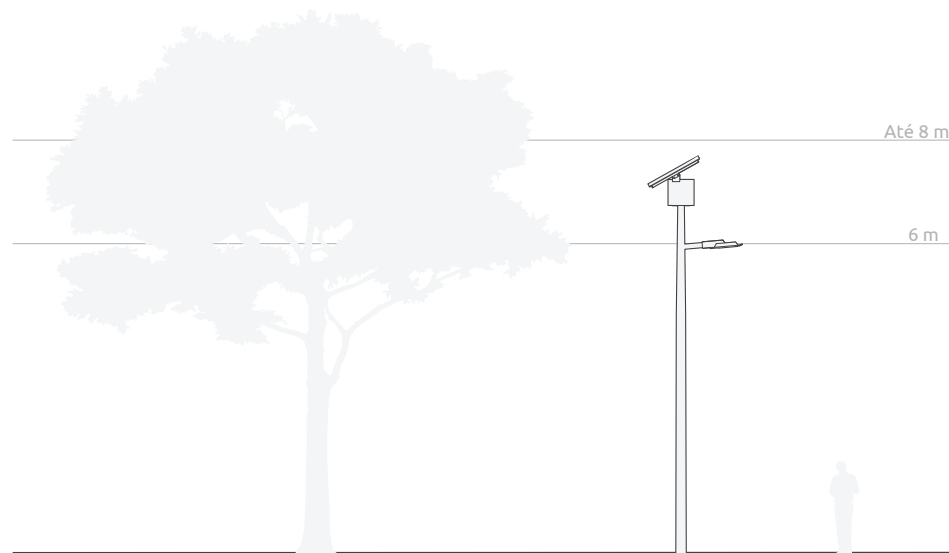
The VILA LC luminaire is the default option for this Light Point and can be adapted to the installation location according to the imposed needs.



Desenhos CAD Technical Drawings



Aplicações Applications



dael.pt

As especificações são indicativas e consideradas standard, sujeitas a alterações sem pré-aviso. Para mais informação, por favor consulte-nos.

Specifications are indicative and standard, subject to change without notice. For more information, please consult us.

Tel. +351 253 635 398/9 (chamada para a rede fixa nacional)
geral@dael.pt | comercial@dael.pt

© 2023

